

Ifølge lov nr. 494 af 12. juni 2003 paragraf 45 er den, som flytter, borttager eller kenderligt skelmærke eller et varigt mærke for opmåling, pligtig at betale udgifter ved delægning af genanbringelse, og kan idømmes bøde, jfr. paragraf 48.

X = 195200  
Y = 107500

Koordinatliste, System 1934

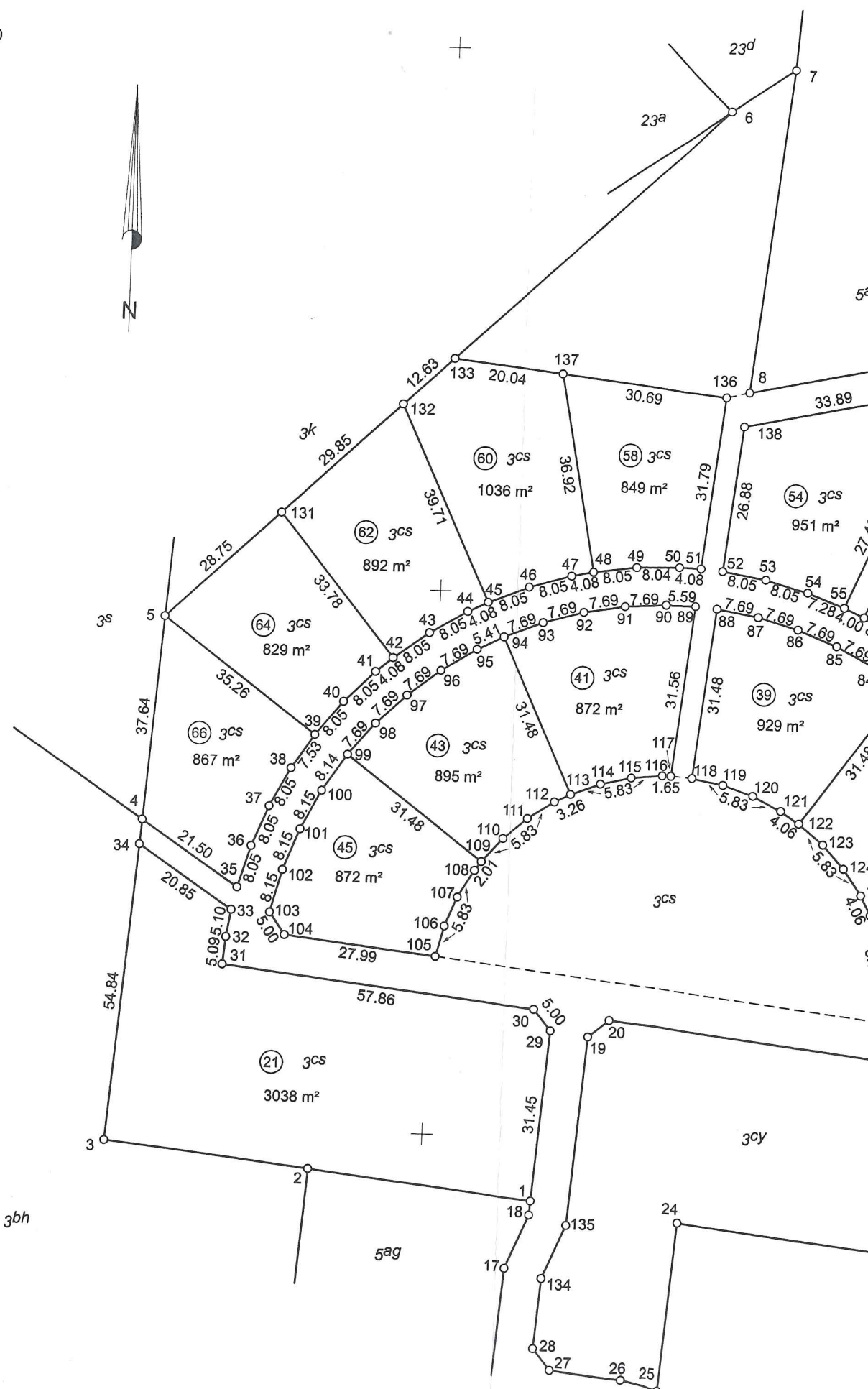
Table with 3 columns: Pkt, Y, X, and Beskrivelse. Contains 55 rows of coordinate data for points 34100065 to 34100066.

Koordinatliste, System 1934

Table with 3 columns: Pkt, Y, X, and Beskrivelse. Contains 55 rows of coordinate data for points 56 to 109.

Koordinatliste, System 1934

Table with 3 columns: Pkt, Y, X, and Beskrivelse. Contains 55 rows of coordinate data for points 110 to 162.



Udstykning af matr. nr. 3cs

Ejerlav: Rynkeby By, Rynkeby  
Kommune: Kerteminde  
Opmålt i: november 2007  
Mål: 1:1000  
Lsp. j. nr.: 20074145 Iho

Anders Heebøll  
Landinspektør



LIFA A/S Andr. Købmandsgård 3,1 5300 Kerteminde  
Tlf. 65321771 Fax 66130185 E-mail land@lifa.dk  
Kontorer: FREDERICIA KERTEMINDE MIDDELFART ODENSE RINGE VEJLE VISSBJERG

Signatur: Se DS 104 og 198

Mål eller koordinater, der kun er til brug ved indlægningen på matrikelkortet, er angivet med klamme.

Mål eller koordinater, der er overført fra en sag, der tidligere er indsendt til Kort- og Matrikelstyrelsen, er angivet med (S)



